

Come creare correttamente un file per la stampa di:

ETICHETTE

Per ulteriori dubbi puoi contattarci tramite mail o chiamando un nostro operatore.

TAGLIO COMPLETO:

il taglio segue la forma della grafica.



MEZZO TAGLIO:

il mezzo taglio segue la grafica.
Rese centrate su foglio rettangolare o quadrato.



A FOGLIO:

il mezzo taglio segue la grafica.
Rese impaginate su foglio A4.



• FORMATO DEL FILE

Invia sempre il tuo file in formato PDF in scala 1:1 (non protetto da password).

• MARGINI E ABBONDANZA - FILE DI STAMPA

Imposta il file delle misure indicate nell'ordine e aggiungi, alla voce "pagina al vivo" almeno 2 mm su ogni lato, per creare le abbondanze.

È preferibile lasciare 5 mm di spazio tra elementi grafici importanti (testi, immagini o loghi) e il segno di taglio.

Ti consigliamo di fare in modo che elementi grafici e immagini che arrivano fino al bordo del formato desiderato si estendano nell'area di abbondanza e di centrare la grafica all'interno del foglio.

• TEMPLATE - indicativi di come creare il file, adattato alle misure che ti servono

Scarica il template, aprilo con un programma di grafica e usalo come base per impostare correttamente la tua etichetta. **Cambia le misure per adattare alle tue esigenze** ma mantieni le impostazioni dei margini e del taglio.

Cancella tutte le linee guida presenti e salva il file in PDF con le abbondanze (pagina al vivo) e con la spunta su "segni di taglio".

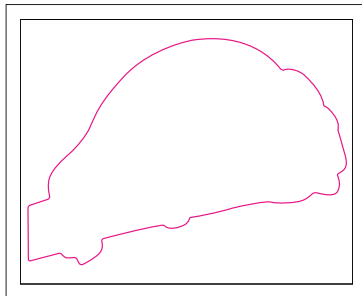
Controlla che i segni di taglio siano in colore nero registrazione.

FILE PER STAMPA



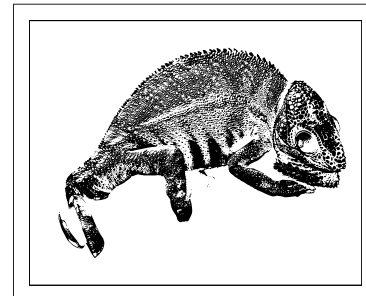
File con la grafica da stampare.
Ricorda di lasciare almeno **2 mm di abbondanza** tutto attorno.

FILE PER TAGLIO



File con il tracciato per il taglio, in **magenta 100%**.
Solo per le forme personalizzate (per le altre ci pensiamo noi)

FILE PER LA NOBILITAZIONE



File con il tracciato per la nobilitazione, in **nero 100%**.
Deve avere le stesse dimensioni del file di stampa.

• FILE PER NOBILITAZIONI

Il file per le nobilitazioni deve avere la stessa misura del file di stampa e deve essere perfettamente sovrapponibile. **Deve contenere solamente la parte su cui va effettuata la lavorazione in nero 100%.**

• FILE CON TRACCIATO PERSONALIZZATO PER TAGLIO

Se scegli la forma personalizzata dovrai caricare anche il file della fustella nell'apposito spazio. Questo file dovrà essere della stessa misura del file di stampa ma dovrà contenere soltanto il tracciato lungo il quale verrà eseguito il taglio. Il tracciato deve essere chiuso e in magenta 100%.

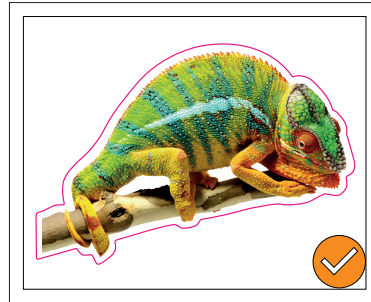
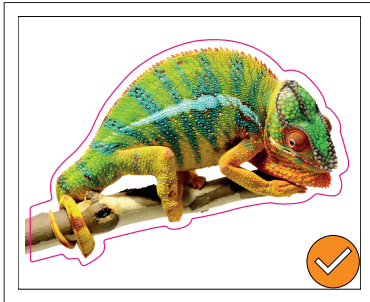
Non creare tracciati troppo complessi o troppo vicino ai margini dell'immagine o del foglio stesso: in questi casi non possiamo garantire la riuscita ottimale e precisa del taglio.

Ti consigliamo, quindi, di lasciare **almeno 2 mm di spazio** tra il tracciato di taglio e la grafica.

Abbiamo già preparato noi dei tracciati, guarda se tra quelli c'è quello che stai cercando!

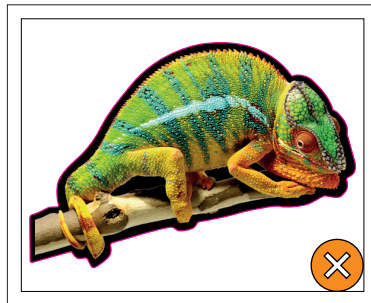
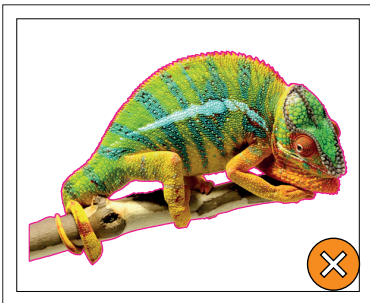
CONTROLLA CHE IL FILE SIA IMPOSTATO CORRETTAMENTE

FILE CORRETTI



In tutti e tre i casi le abbondanze, i margini e la forma del tracciato rispettano le caratteristiche richieste.

FILE ERRATI



Tracciato troppo complesso e troppo vicino all'immagine.

Mancanza di abbondanze attorno all'immagine.

Abbondanze fuori dal foglio e tracciato di taglio troppo vicino al bordo.

• CIANOGRAFICA - BOZZA DIGITALE (gratuita)

Grazie alla bozza digitale potrai verificare a monitor se il tracciato di taglio è posizionato correttamente. Nel caso non lo fosse, potrai cambiare il file cliccando nell'apposita area.

Ti ricordiamo che il lavoro andrà avanti solo dopo la tua conferma all'interno del tuo ordine.

• I COLORI

Le immagini in RGB o con colori PANTONE saranno convertite in automatico in CMYK con profilo colore FOGRA39.

• FONT

La misura minima riproducibile del carattere è di 6 pt, al di sotto di questa non garantiamo la perfetta lettura.

Le font dovranno essere incorporate nel pdf o convertite in curve/tracciati. Il nostro sistema, in caso di errore, proverà a incorporare le font cercando una corrispondenza di nome su un database predefinito. Nel caso non venisse trovato il nome identico, lo sostituisce con il nome più simile, questo potrebbe comportare piccole variazioni nella visualizzazione.

Con i PDF di ultima generazione (1.6 e 1.7) la funzione di incorporare le font viene sempre attivata automaticamente. Nelle versioni più vecchie di Adobe PDF bisogna prestare attenzione che la funzione "incorpora font" sia attivata.

• INFORMAZIONI AGGIUNTIVE

I tracciati vettoriali devono essere almeno di 0,25 pt. Non posizionare cornici e passpartout troppo vicini ai margini per evitare imprecisioni dovute alle tolleranze di taglio.

Controlla che nel tuo file non siano presenti oggetti o testi in sovrastampa.

• COME NOMINARE I FILE

Nominare i file possibilmente senza spazi (con trattino "-" al posto dello spazio) e soprattutto senza ":" " " "/" accenti e altri caratteri non consentiti.